

Saunaknigge

Erholung ist für alle da

Nutzung unserer Liegen

Reservieren Sie keine freien Liegen. So kommt jeder Gast in den Genuss einer freien Liege. Es sind ausreichend Liegen und Sitzmöglichkeiten vorhanden. Unsere Mitarbeiter:innen sind angewiesen, reservierte Liegen freizuräumen. Nutzen Sie die zahlreichen Ablagefächer für Ihre Taschen.

Für 15 Euro pro Person und Tag können Sie sich ein **VIP Wasserbett** dazu buchen.

Die richtige Kleidung

Tragen Sie im Saunabereich einen Bademantel oder ein Saunatuch (keine Badebekleidung). Im Sauna Restaurant ist ein Bademantel Pflicht.

Angemessenes Verhalten

Wir möchten allen Gästen ermöglichen, jederzeit ungestörte Ruhe zu finden. Verzichten Sie auf den Austausch von Zärtlichkeiten und unterlassen Sie laute Gespräche. Unsere Sauna ist ein Ort der Ruhe und Erholung.

Speisen & Getränke

Das Verzehren von mitgebrachten Speisen und Getränken (Ausnahme: Wasser in PET-Flaschen) ist nicht gestattet. Speisen Sie in unserem Sauna Restaurant oder im Lovina Bistro.

Rauchen

Rauchen Sie bitte ausschließlich in den dafür vorgesehenen Raucherzonen. Danke!

Digital Detox

Verzichten Sie auf den Gebrauch von mobilen Endgeräten. Alle Geräte dieser Art sind in unserem Haus nicht gestattet. Wertfächer für den sicheren Verbleib finden Sie im vorderen Umkleidebereich. Im Rezeptionsbereich dürfen Sie telefonieren.

Unsere Anlage ist für Sie und alle anderen Gäste ein Ort der Ruhe und Entspannung. Unterstützen Sie dies bitte mit Ihrem Verhalten. **Danke!**

Haben Sie einen Wohlfühltag gebucht?

Genießen Sie unsere Rundum Sorglos Pakete und entspannen Sie den ganzen Tag!

Unsere Wohlfühltag für Sie

Wohlfühltag „Auszeit Classic“
Wohlfühltag „Auszeit Premium“
Wohlfühltag „Auszeit für Zwei“
Wohlfühltag „Junggesellenabschied“
Entgiftungskur „Bali Detox Day“



Nähere Infos hier

Ihre Ausstattung ...

Bademantel & Saunatuch erhalten Sie an unserer Rezeption im Eingangsbereich.

Sich fallen lassen ...



Unser Wellnessbereich befindet sich in der Nähe des „Runden Außenbeckens“ im Thermenbereich. Nehmen Sie den Lageplan zur Hilfe.

Im besten Fall haben Sie Ihren Wellnesstermin bereits vor Ihrem Besuch vereinbart. Falls nicht - bitte fragen Sie an der Rezeption in der Bali Wellness nach (täglich von 11 - 19 Uhr).

Beratung und Terminvereinbarung Bali Wellness

- » per Onlinebuchung auf unserer Website
- » per Email wellness@balitherme.de
- » per Telefon **05731.30 53 109**

Welches SAUNA RITUAL wann und wo stattfindet, finden Sie auf den Aufgusstafeln im Saunabereich. Bitte informieren Sie sich rechtzeitig, um pünktlich vor Ort zu sein. Melden Sie sich für das Sauna Ritual mind. 30 min vor Ritualbeginn an der Rezeption oder bei den Mitarbeitern im Saunabereich an.

Genüsslich speisen ...



Ihren Welcome Cocktail, das alkoholfreie Getränk sowie das Gericht Ihrer Wahl erhalten Sie im Lovina Bistro (Thermenbereich) oder im Sauna Restaurant (Saunabereich). Bitte melden Sie sich bei unserem Service-Personal. Falls die Wahl Ihres Gerichtes den Betrag von 17 Euro übersteigt, bitten wir Sie, den Differenzbetrag beim Auschecken zu begleichen. Guten Appetit!

Alles andere ...



Nehmen Sie zusätzliche Leistungen während Ihres Aufenthaltes in Anspruch, buchen wir diese auf Ihren Schlüssel. Sie zahlen am Ende Ihres Besuches an der Rezeption.

Bei Fragen helfen wir Ihnen gern!

Gute Erholung!



BALI THERME

★★★★
A BEWELLNESS DELUXE RESORT

ZUM
ERSTEN MAL
in der Bali Therme



Scannen Sie mich,
dann kann jemand anderes
dieses Prospekt mitnehmen

Schön, dass Sie da sind!

Gutscheine

Legen Sie Ihre Gutscheine bitte beim CHECK IN oder beim CHECK OUT an der Rezeption vor.

Umkleiden Nutzen Sie eine unserer beiden Umkleiden.

Umkleide 1 = schwarze Schlüssel, dreistellig

Umkleide 2 = orangene Schlüssel, vierstellig



Ihre Schranknummer steht auf dem Schlüssel. Halten Sie zum Verschließen des Schrankes den Schlüssel vor das Schloss und warten Sie, bis es grün leuchtet. Klick. Verschließen Sie nun das Schloss durch Drehen des Knaufes nach links.

Wertfächer

Nutzen Sie zur sicheren Aufbewahrung Ihrer Wertsachendie (videoüberwachten) Wertfächer im Eingangsbereich. Wählen Sie ein Fach aus, schließen Sie es mit Ihrem Schrankschlüssel und merken Sie sich die Nummer.

BeWellness Taschen für jedermann

Beim Check In erhalten alle Gäste kostenfrei eine Leih Tasche für den Besuch der Bali Therme (Pfand: 5 Euro). Eigene Taschen - egal welcher Größe - sind untersagt.

Bademantel & Saunatuch & Decke

An der Rezeption erhalten Sie gegen eine Leihgebühr einen Bademantel, ein Saunatuch oder eine Decke.

Saunaeingang

Den Saunabereich erreichen Sie durch die Therme. Das Drehkreuz befindet sich zwischen Kneipp Bereich und Bewegungsbecken.

Eingang Bali Wellness

Der Eingang befindet sich beim Entspannungsbecken, in der Nähe des „Runden Außenbeckens“.

Bezahlung am Ende Ihres Besuches

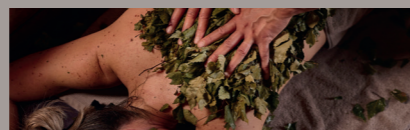
Alle Leistungen, die Sie während Ihres Aufenthaltes in Anspruch nehmen, werden auf den Schlüssel gebucht. Sie zahlen bequem am Ende: in bar, per EC-Karte oder Kreditkarte (außer American Express).

BALI AUFGÜSSE



Genießen Sie unsere entspannenden Aufgüsse. Die Aufgusszeiten finden Sie an verschiedenen Orten im Saunabereich: vor der „Großen Aufguss Sauna“, der Blocksauna, in der Sauna Rotunde sowie im Unteren Ruhebereich.

EXKLUSIVE SAUNA RITUALE



Gegen einen kleinen Aufpreis können Sie exklusive SAUNA RITUALE buchen. Melden Sie sich an der Rezeption oder sprechen Sie unsere MitarbeiterInnen an! Welches SAUNA RITUAL wann und wo stattfindet, finden Sie auf den Bildschirmen im Saunabereich.

BALI WELLNESS



Lassen Sie sich von unseren Angeboten verzaubern! Vereinbaren Sie Termine vor Ort an der Rezeption der Bali Wellness, telefonisch unter **05731.30 53 109**, per eMail unter wellness@balitherme.de oder bequem per Onlinebuchung auf unserer Website.

BALI GASTRONOMIE



Besuchen Sie unsere Restaurants: das Lovina Bistro im Thermenbereich sowie das Sauna Restaurant, die Bali Bar und die Garten Bar im Saunabereich.

